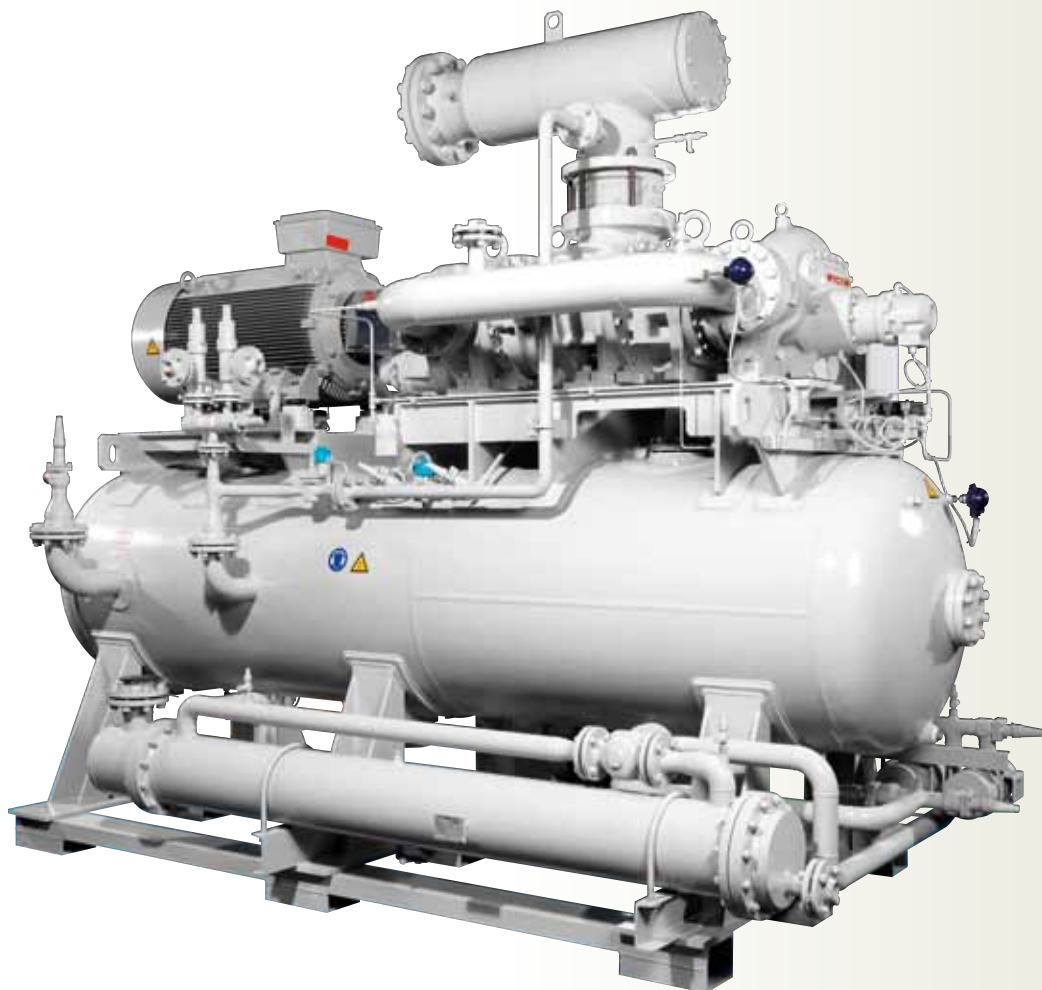




SPRĘŻARKA ŚRUBOWA MAYEKAWA

SERIA C

1612SSC - 3225LLC

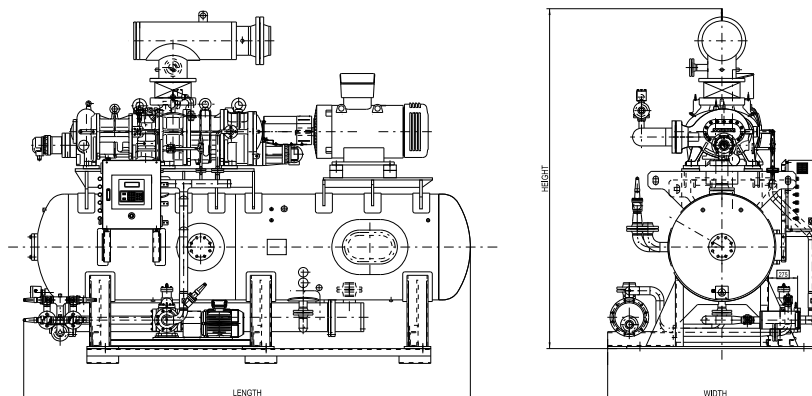


SPRĘŻARKA ŚRUBOWA **MAYEKAWA** Compound seria C

To moc jednej sprężarki przy wydajności dwóch.

Poprzez połączenie wirników wysokiego i niskiego stopnia w jednej obudowie pozwala na dwustopniowe sprężanie przy użyciu jednej sprężarki. Dwie sprężarki w jednej pozwalają na minimalizację kosztów początkowych, emisji oraz na maksymalizację wydajności.

Możliwości aplikacji są szerokie: od systemów dwustopniowych przez systemy niskotemperaturowe do systemów o wysokim współczynniku kompresji.



COMPOUND MODEL	Długość (mm)	Wysokość (mm)	Szerokość (mm)	Waga (kg)
N1612LSC-CPDDX-T	3500	2000	1200	4500
N2016LSC-CPDDX-T	3900	2400	1550	5500
N2520LSC-CPDDX-T	4300	3100	1900	7800
N3225LSC-CPDDX-T	4700	3300	2200	10500

Uwagi:

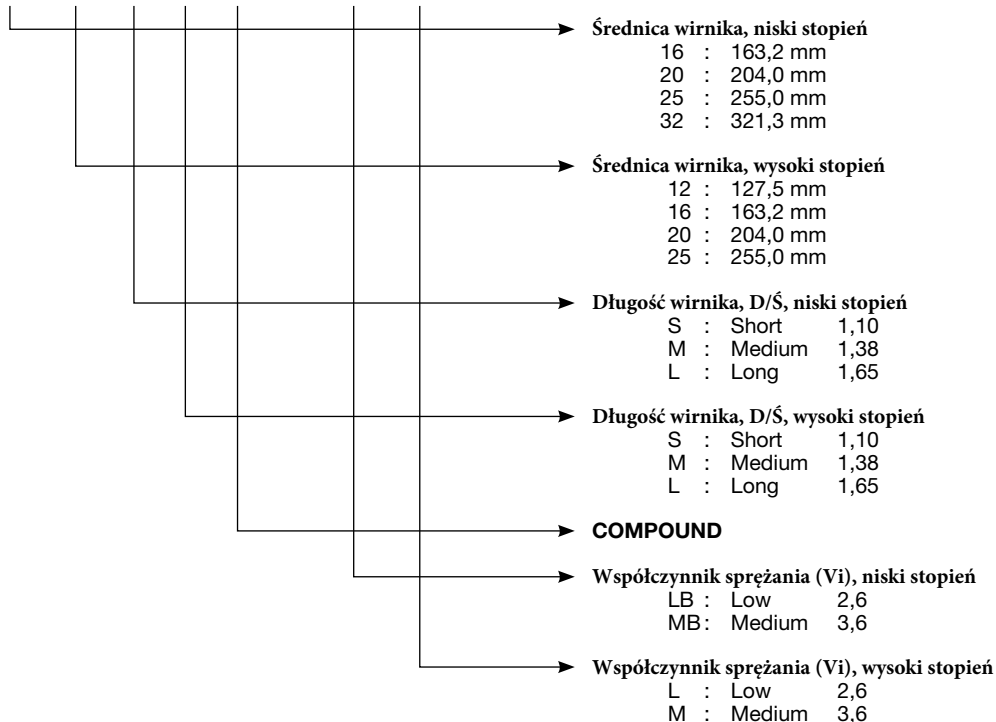
Wysokość nie uwzględnia profili transportowych oraz filtrów ssania. Transportowanie powinno odbywać się w taki sposób aby zapewnić odpowiednio dużo miejsca na profile transportowe, które pozwalają na transport wózkiem widłowym. Waga uwzględnia typowy silnik napędowym o IP23.

Wartości te mogą się zmienić w zależności od wykonania urządzenia. Powyższe dane są przybliżone.

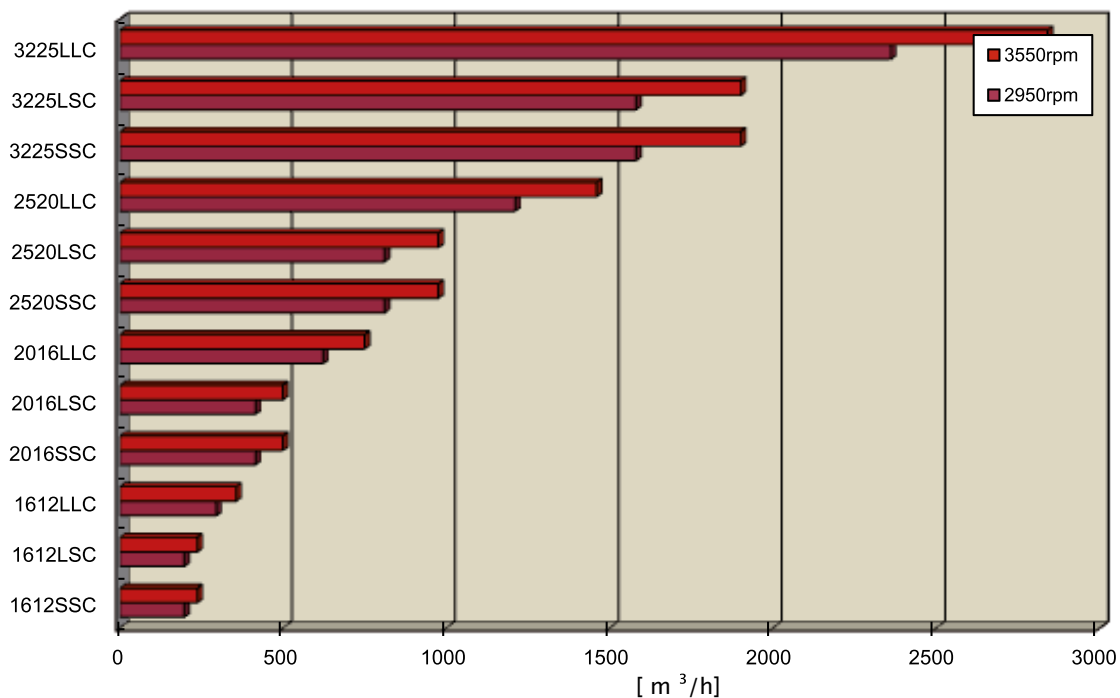
Klasyfikacja modeli C

Mają Państwo wybór z szerokiej oferty modeli

20 16 L S C - LB M



Referencyjna charakterystyka wydajności



Typ sprężarki		1612	2016	2520	3225
Metoda napędu		Bezpośrednie połączenie z silnikiem			
Tryb operacji		2 stopniowy system z ekonomizerem DX (CPDDX) lub 2 stopniowy system ze zbiornikiem gazu open flash (SIDE LOAD) (CPDOF)			
Regulacja wydajności		Hydrauliczny cylinder sterowany czterema zaworami, regulacja bestopniowa			
Stopnie wydajności	Niski stopień	0 - 100%	0 - 100%	0 - 100%	0 - 100%
	Wysoki stopień	100%	20 - 100%	20 - 100%	20 - 100%
Połączenia (mm)					
Niski stopień	Ssanie	125A	150A	250A	350A
	Tłoczenie	80A	100A	150A	200A
Połączenia (mm)					
Wysoki stopień	Ssanie	80A	100A	150A	200A
	Tłoczenie	65A	80A	100A	150A
Waga (kg)	LS	560	1140	2300	3440
	LM	580	1170	2350	3500
	LL	600	1200	2450	3650

Parametry projektowe	MIN	MAX
Prędkość obrotowa	1500 RPM	1612C 4500 RPM 2016C 4000 RPM 2520C 3600 RPM 3225C 3600 RPM
Ciśnienia		
Ciśnienie tłoczenia (Pd)	/	20barG
Ciśnienie ssania (Ps) Ciśnienie międzystopniowe (Pm) (Ps)	-0,7 barG	6barG
Różnica ciśnień PD-PS	/	20barG
Ciśnienie oleju (Poil) Ciśnienie docelowe Pd + 2 barG	Pd + 1 barG	Pd + 4barG
Temperatury		
Temperatura tłoczenia (Td)	/	100°C (120°C)
Temperatura oleju (Toil)	30°C	60°C

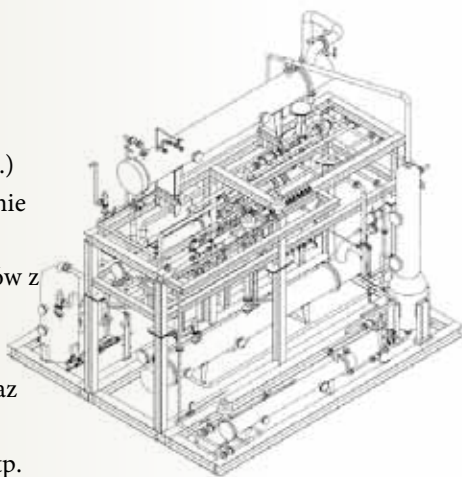
*możliwe zastosowanie wirnika przystosowanego do 120°C
Brozura ma charakter informacyjny. Podane wartości mogą ulec zmianie.

Systemy/ pakiety sprężarkowe

Mayekawa dobiera sprężarki tak aby osiągnąć optymalną wydajności pakietowych systemów sprężarkowych dla danych warunków procesowych. Pakiety są proponowane klientowi, tak aby spełniać wymogi procesowe, warunki w placówce oraz tak aby obniżyć koszty oraz czas instalacji u klienta.

Projektowanie

Nie tylko sprężanie, ale szeroki zakres różnych systemów (takich jak skraplanie, zamrażanie itp.) może być szybko i dokładnie opracowywany przez doświadczonych inżynierów z użyciem najnowocześniejszego oprogramowania CAD oraz programów inżynierskich takich jak HYSYS, BJAC itp.



Systemy napędowe

Sprężarki mogą być napędzane nie tylko silnikami elektrycznymi ale również silnikami tłokowymi lub turbinami korzystającymi z różnych źródeł energii takich jak: gaz, paliwa ciekłe, para itp.

Rozszerzona dostawa kompletnych rozwiązań produkcyjnych

Zapewniamy również kompletne rozwiązania produkcyjne wraz z urządzeniami peryferyjnymi. Mayekawa opracowała różne typy rozwiązań produkcyjnych na prośbę klientów. Przykładami mogą być systemy oczyszczania CO₂, produkcji energii przy użyciu turbin gazowych, systemy gazu ciągle wrzącego (boil off), skraplania gazu, destylacji i odzysku itp.

Wymagania prawne oraz normy

Wszelkie wymogi prawne, normy oraz zasady obowiązujące u klienta mogą być spełnione przy jednoczesnym zachowaniu standardów API tak aby klienci na całym świecie byli usatysfakcjonowani.

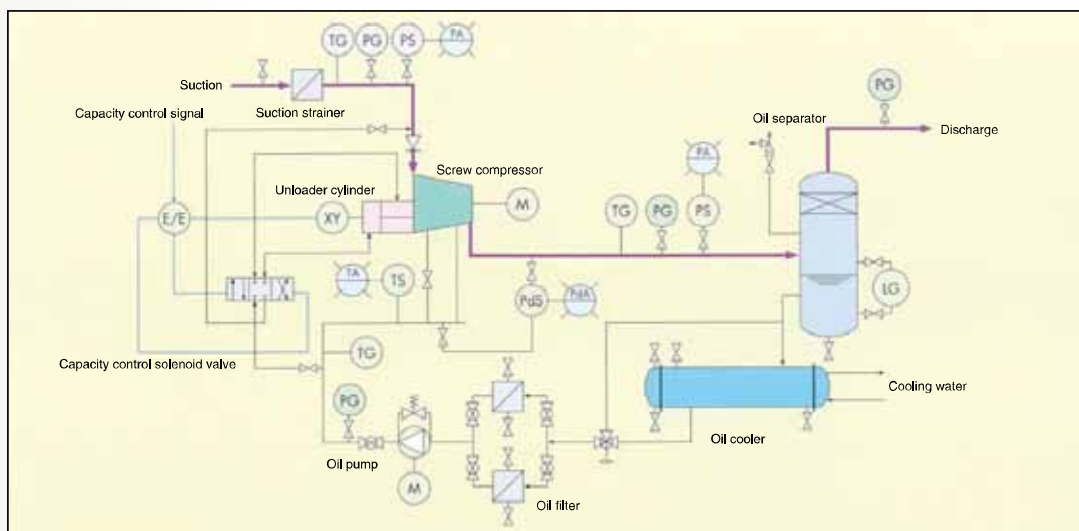
System separacji oleju

Zawartość oleju w sprężanym medium może być obniżona do takiego samego poziomu jak w przypadku sprężarek bezolejowych, dzięki systemowi dokładnej separacji oleju, opracowanemu w Mayekawa w oparciu o nasze szerokie doświadczenie w współpracy z klientami, którzy nie mogą sobie pozwolić na zawartość oleju takimi jak: skraplanie helu lub systemy kriogeniczne.

Systemy sterowania

Grupa ekspertów z doświadczeniem w branży sprężania dostarcza systemy sterowania zgodne z międzynarodowymi normami, włączając w to aplikacje w miejscach o podwyższonym ryzyku.

Nasi inżynierowie są w stanie również zaprojektować i dostarczyć systemy pomiarowe, sterowniki PLC oraz metody komunikacji między DCS lub komputerami przemysłowymi tak aby dopasować nasz produkt do Państwa wymagań.



WORLDWIDE

- 39 countries / 126 offices
- 8 production plants



Europe Organization

GERMANY

Süd
Untere Bahnhofstrasse 38a
82110 Germering
Tel. +49 89 5527 989 0

Außenstelle Nord
Tel. +49 151 425 290 55

Service-Werkstatt
Zum Buckesch 7a
48336 Sassenberg-Füchtort
Tel. +49 170 2960 409
Fax. +49 89 5527 989 10
<http://www.mayekawa.de>
Email info@mayekawa.de

SWITZERLAND

Rosenbergstrasse 31,
6300 Zug
Tel. +41 41 726 8626
Fax+41 41 726 8620
<http://www.mayekawa.ch>
E-mail info@mayekawa.ch

ITALY

Milan Office
Via Riccardo Lombardi 19/12
20153 Milano
Tel. +39 2 48929218
Fax +39 2 4531728

Bologna Office
Via Pradazzo 7
40012 Calerara di reno
Tel. +39 51 726364
Fax. +39 51 726804

UNITED KINGDOM

16 Oakhurst Gardens
DA7 5JP Bexleyheath, Kent
Tel. +44 1322 433558
Fax+44 1322 433164

FRANCE

East Branch Office
9, Rue Michael Faraday
78180 Montigny-Le-Bretonneux
Tel. +33 1 30 58 26 00
Fax+33 1 30 58 19 37

West Branch Office
8, Square des Pruniers
22400 Lamballe
Tel. +33 2 96 76 59 13
Fax+33 1 30 58 19 37
E-mail mayekawa.france@mayekawa.eu

SPAIN

Calle Montevideo 5, Nave 13
Pol. Industrial Camporoso
28806 Alcalá de Henares, Madrid
Tel. +34 91 830 0392
Fax+34 91 830 0397
<http://www.mayekawa.es>
E-mail mayekawa@mayekawa.es

BULGARIA

Kamen Andreev Str. 24,
1303 Sofia
Tel. +359 2 8910130
Fax+359 2 8910131

EGYPT

New Cairo
5th Settlement
North 90th St.
The 47th Building
Tel. +20 22 5062925
Fax. +20 22 5032901

POLAND

ul. Druskiennicka 8/10
60-476 Poznan
Tel. +48 61 8420738
Fax. +48 61 8485837

MOROCCO

6, Allée des Cyprès
20250 Casablanca
Tel. +212 600 041241

RUSSIA

Office 228, Korovy Val St. 7
119049 Moscow
Tel. +7 499 230 01 76
Fax+7 499 230 21 12
<http://www.mayekawa.ru>
E-mail info@mayekawa.ru

DUBAI

P.O.Box 61349, W-HOUSE
No.RA-08-UC05
Jebel Ali Free Zone Dubai, UAE
Tel. +971-4-888-6363
Fax +971-4-888-6373

REPUBLIC OF SOUTH AFRICA

West End
Unit 3 Prime Park
Printers Way
Montague Gardens 7441
Tel. +27 21 551 1434
Fax. +27 86 5463618

TURKEY

Dunya Ticaret Merkezi
A/2 Blok Kat:10 No:325 Yesilkoy, Istanbul
Tel. +90 212 465 36 31 34
Fax +90 212 465 36 35

ABU DHABI

All & Sons Business Center Office no.201
All Khalfan rached Al Mulawa Al Dhahin Bldg
Plot no 29, Al Ain Road, Umm Al nar
Tel. +971 2 5102151
Fax. +971 2 5102571

JAPAN HEAD OFFICE

3-14-15 Botan Koto-ku
Tokyo 135 8482, JAPAN
Tel. 81 3 3642 8181
Fax 81 3 3643 7094
E-mail e-public@mayekawa.co.jp

MAYEKAWA Europe nv/sa

Leuvensesteenweg 605
1930 Zaventem - Belgium
Tel.+32 2 757 90 75
Fax +32 2 757 90 23
<http://www.mayekawa.eu>
E-mail info@mayekawa.eu