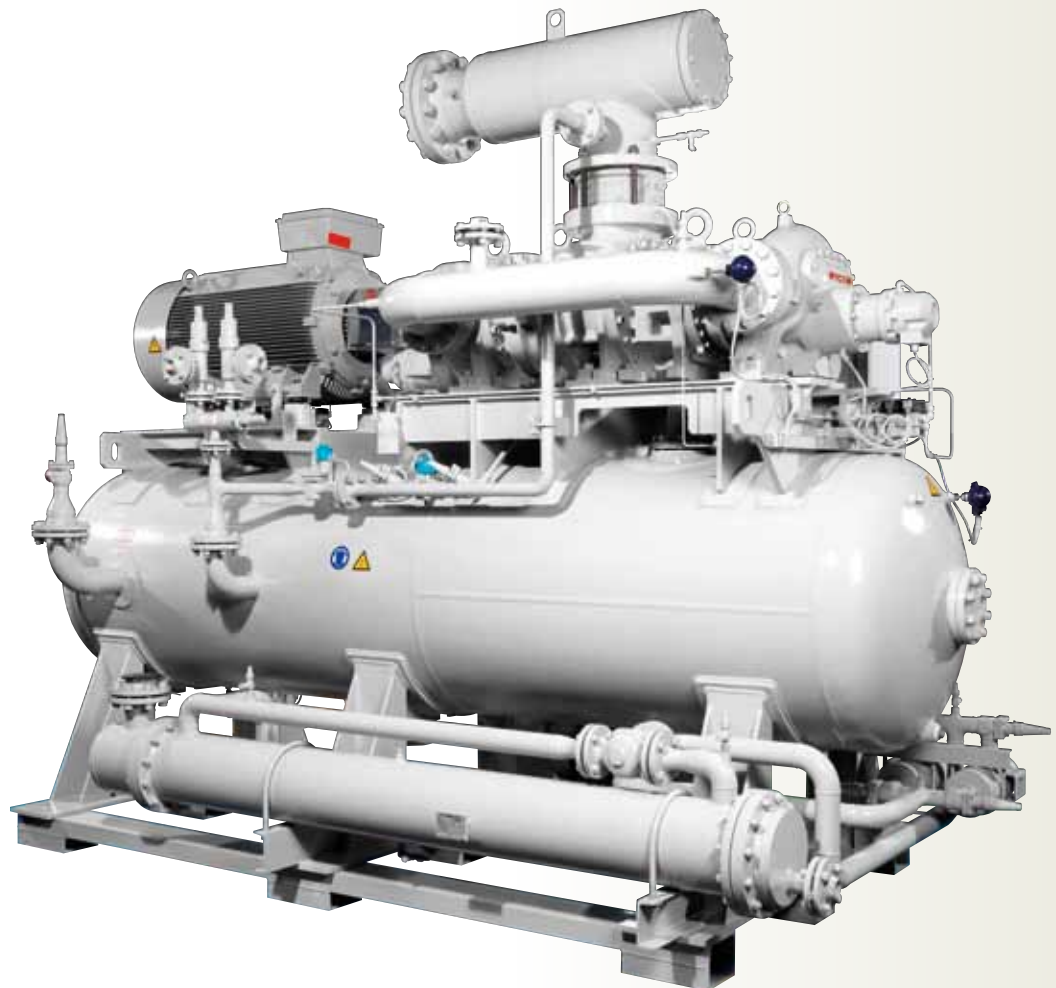




SPRĘŻARKA ŚRUBOWA MAYEKAWA

## C-SERIES

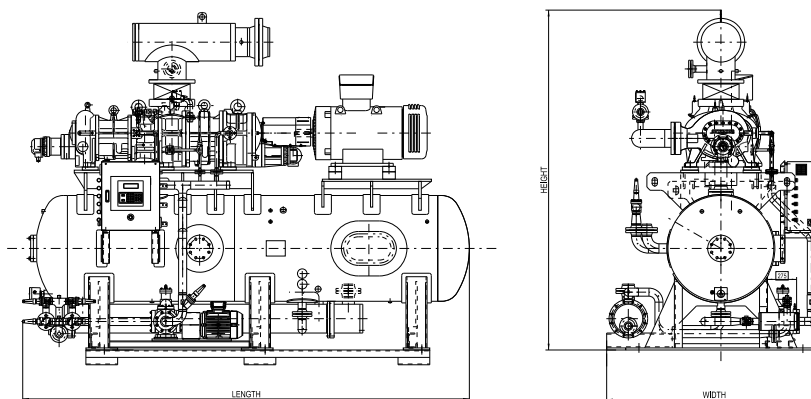
1612SSC - 3225LLC



## SPRĘŻARKA ŚRUBOWA MAYEKAWA Compound seria C

To moc jednej sprężarki przy wydajności dwóch. Poprzez połączenie wirników wysokiego i niskiego stopnia w jednej obudowie pozwala na dwustopniowe sprężanie przy użyciu jednej sprężarki. Dwie sprężarki w jednej pozwalają na minimalizację kosztów początkowych, emisji oraz na maksymalizację wydajności.

Możliwości aplikacji są szerokie: od systemów dwustopniowych przez systemy niskotemperaturowe do systemów o wysokim współczynniku kompresji.



COMPOUND MODEL	Długość (mm)	Wysokość (mm)	Szerokość (mm)	Waga (kg)
N1612LSC-CPDDX-T	3500	2000	1200	4500
N2016LSC-CPDDX-T	3900	2400	1550	5500
N2520LSC-CPDDX-T	4300	3100	1900	7800
N3225LSC-CPDDX-T	4700	3300	2200	10500

### Uwagi:

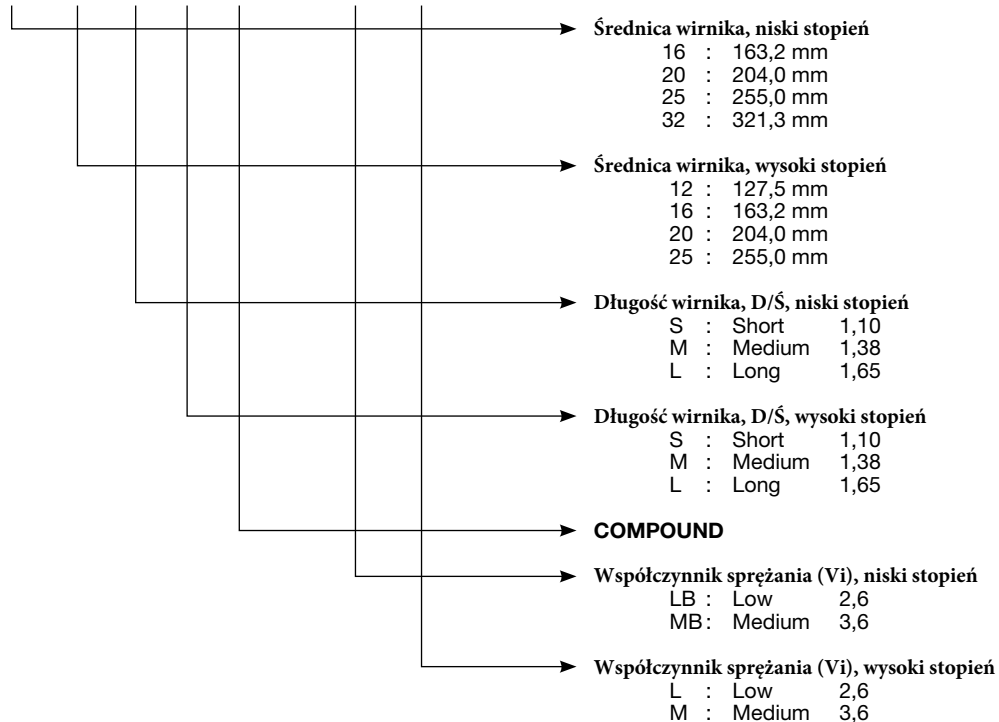
Wysokość nie uwzględnia profili transportowych oraz filtrów ssania. Transportowanie powinno odbywać się w taki sposób aby zapewnić odpowiednio dużo miejsca na profile transportowe, które pozwalają na transport wózkiem widłowym. Waga uwzględnia typowy silnik napędowy o IP23.

Wartości te mogą się zmienić w zależności od wykonania urządzenia. Powyższe dane są przybliżone.

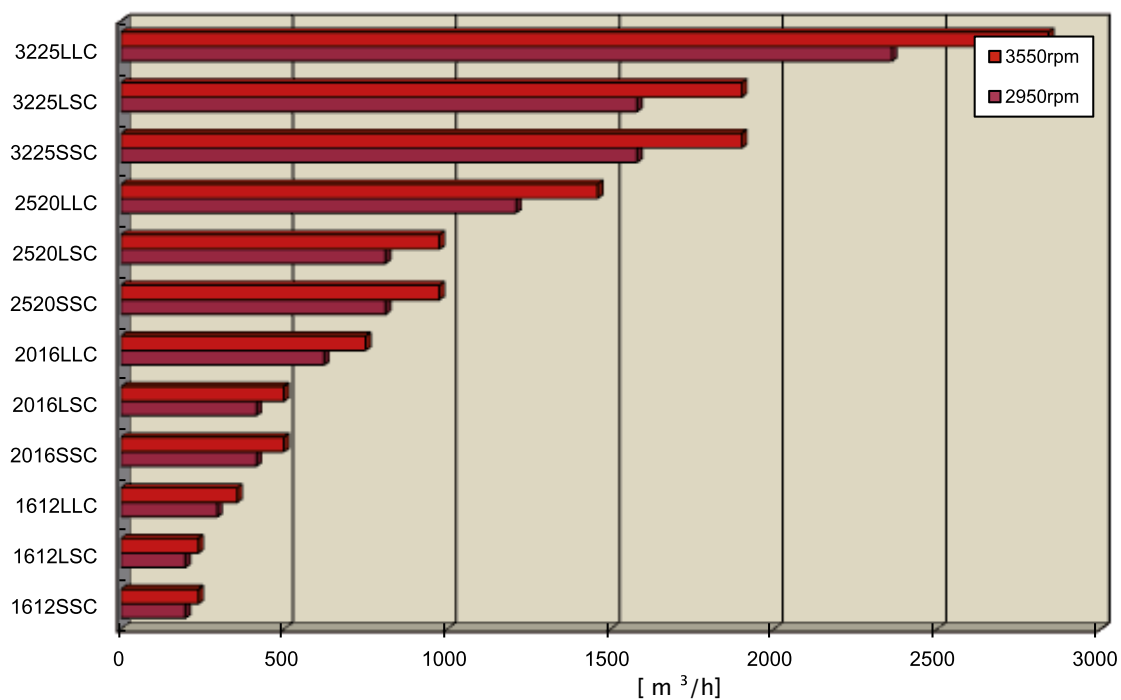
## Klasyfikacja modeli C

Mają Państwo wybór z szerokiej oferty modeli

**2 0 1 6 L S C - L B M**



## Referencyjna charakterystyka wydajności



Typ sprężarki		1612	2016	2520	3225
Metoda napędu		Bezpośrednie połączenie z silnikiem			
Tryb operacji		2 STAGE SYSTEM WITH DX LIQUID SUBCOOLERS (CPDDX) or 2 STAGE SYSTEM WITH OPEN FLASH VESSEL (SIDE LOAD) (CPDOF)			
Regulacja wydajności		Hydrauliczny cylinder sterowany czterema zaworami, regulacja bestopniowa			
Stopnie wydajności	Niski stopień	0 - 100%	0 - 100%	0 - 100%	0 - 100%
	Wysoki stopień	100%	20 - 100%	20 - 100%	20 - 100%
Połączenia (mm)					
Niski stopień	Ssanie	125A	150A	250A	350A
	Tłoczenie	80A	100A	150A	200A
Połączenia (mm)					
Wysoki stopień	Ssanie	80A	100A	150A	200A
	Tłoczenie	65A	80A	100A	150A
Waga (kg)	LS	560	1140	2300	3440
	LM	580	1170	2350	3500
	LL	600	1200	2450	3650

Parametry projektowe	MIN	MAX
Prędkość obrotowa	1500 RPM	1612C 4500 RPM 2016C 4000 RPM 2520C 3600 RPM 3225C 3600 RPM
<b>Ciśnienia</b>		
Ciśnienie tłoczenia (Pd)	/	20barG
Ciśnienie ssania (Ps) Ciśnienie międzystopniowe (Pm) (Ps)	-0,7 barG	6barG
Różnica ciśnień PD-PS	/	20barG
Ciśnienie oleju (Poil) Ciśnienie docelowe Pd + 2 barG	Pd + 1 barG	Pd + 4barG
<b>Temperatury</b>		
Temperatura tłoczenia (Td)	/	100°C (120°C)
Temperatura oleju (Toil)	30°C	60°C

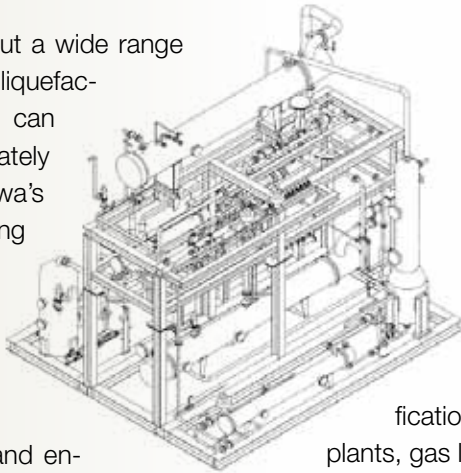
\*możliwe zastosowanie wirnika przystosowanego do 120°C  
Brozura ma charakter informacyjny. Podane wartości mogą ulec zmianie.

## COMPRESSION SYSTEMS / PACKAGES

Mayekawa selects compressors to achieve the most optimum performance under the intended process conditions for compression system packages. Packages are proposed to satisfy the process requirements, -and plant conditions, and also to enable time and cost savings for installation at the customer's site.

### ENGINEERING

Not only compression but a wide range of systems such as liquefaction, refrigeration, etc., can be quickly and accurately designed with Mayekawa's established engineering resources which utilizes many years of accumulated experience, and know-how, as well as the latest technology of CAD design and engineering software such as HYSYS, BJAC, etc.



### ■ Driving system

Compressor drivers can be not only electric motors but also reciprocating engines or turbines utilizing various energy sources such as gas, liquid fuel, steam, etc..

### ■ Extended supply of complete plant

Provisioning complete plants associated with peripheral equipment is also possible, not just supply of simple packages with our core product, compressors. Mayekawa has successfully completed various kinds of plants requested by customers. For example, CO2 purification plants, gas turbine power generation plants, boil off gas plants, gas liquefaction, distillation and recovery plants, etc.

### ■ Oil separation system

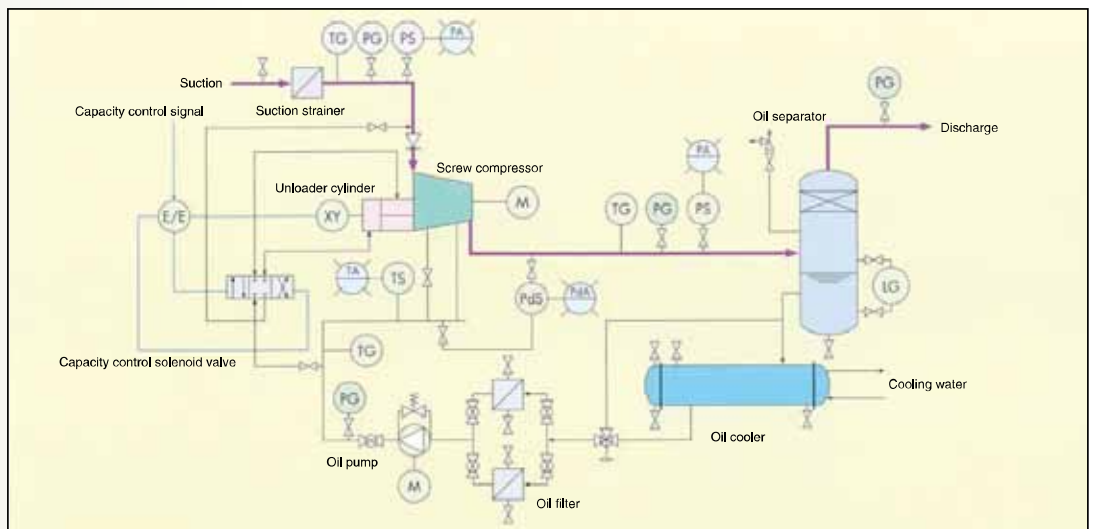
Oil carry over can be reduced to almost the same level experienced with dry compressors by introducing the fine oil separation system developed through Mayekawa's broad experience with plants which cannot allow serious oil contamination like helium liquefaction or cryogenic systems.

### COMPLIANCE TO CODES AND STANDARDS

Any applicable international codes, standards and customer's specific rules can be complied with as well as API standards so that the individual needs of customers throughout the world are satisfied.

### CONTROL SYSTEM

A number of expert engineers with professional knowledge of compressor systems are ready to supply control systems compliant with international standards, including hazardous area applications. Also, instrument systems, PLC devices, communication methods to DCS or plant computer, etc., can be designed and supplied to accommodate all types of plant philosophies.



### WORLDWIDE

- 39 countries / 126 offices
- 8 production plants



## Europe Organization

### GERMANY

**Süd**  
Untere Bahnhofstrasse 38a  
82110 Germering  
Tel. +49 89 5527 989 0

**Außenstelle Nord**  
Tel. +49 151 425 290 55

**Service-Werkstatt**  
Zum Buckesch 7a  
48336 Sassenberg-Füchtort  
Tel. +49 170 2960 409  
Fax. +49 89 5527 989 10  
<http://www.mayekawa.de>  
Email [info@mayekawa.de](mailto:info@mayekawa.de)

### SWITZERLAND

Rosenbergstrasse 31,  
6300 Zug  
Tel. +41 41 726 8626  
Fax+41 41 726 8620  
<http://www.mayekawa.ch>  
E-mail [info@mayekawa.ch](mailto:info@mayekawa.ch)

### ITALY

**Milan Office**  
Via Riccardo Lombardi 19/12  
20153 Milano  
Tel. +39 2 48929218  
Fax +39 2 4531728

**Bologna Office**  
Via Pradazzo 7  
40012 Calerara di reno  
Tel. +39 51 726364  
Fax. +39 51 726804

### UNITED KINGDOM

16 Oakhurst Gardens  
DA7 5JP Bexleyheath, Kent  
Tel. +44 1322 433558  
Fax+44 1322 433164

### FRANCE

**East Branch Office**  
9, Rue Michael Faraday  
78180 Montigny-Le-Bretonneux  
Tel. +33 1 30 58 26 00  
Fax+33 1 30 58 19 37

**West Branch Office**  
8, Square des Pruniers  
22400 Lamballe  
Tel. +33 2 96 76 59 13  
Fax+33 1 30 58 19 37  
E-mail [mayekawa.france@mayekawa.eu](mailto:mayekawa.france@mayekawa.eu)

### SPAIN

Calle Montevideo 5, Nave 13  
Pol. Industrial Camporoso  
28806 Alcalá de Henares, Madrid  
Tel. +34 91 830 0392  
Fax+34 91 830 0397  
<http://www.mayekawa.es>  
E-mail [mayekawa@mayekawa.es](mailto:mayekawa@mayekawa.es)

### BULGARIA

Kamen Andreev Str. 24,  
1303 Sofia  
Tel. +359 2 8910130  
Fax+359 2 8910131

### EGYPT

New Cairo  
5th Settlement  
North 90th St.  
The 47th Building  
Tel. +20 22 5062925  
Fax. +20 22 5032901

### POLAND

ul. Druskiennicka 8/10  
60-476 Poznan  
Tel. +48 61 8420738  
Fax. +48 61 8485837

### MOROCCO

6, Allée des Cyprès  
20250 Casablanca  
Tel. +212 600 041241

### RUSSIA

Office 228, Korovy Val St. 7  
119049 Moscow  
Tel. +7 499 230 01 76  
Fax+7 499 230 21 12  
<http://www.mayekawa.ru>  
E-mail [info@mayekawa.ru](mailto:info@mayekawa.ru)

### DUBAI

P.O.Box 61349, W-HOUSE  
No.RA-08-UC05  
Jebel Ali Free Zone Dubai, UAE  
Tel. +971-4-888-6363  
Fax +971-4-888-6373

### REPUBLIC OF SOUTH AFRICA

West End  
Unit 3 Prime Park  
Printers Way  
Montague Gardens 7441  
Tel. +27 21 551 1434  
Fax. +27 86 5463618

### TURKEY

Dunya Ticaret Merkezi  
A/2 Blok Kat:10 No:325 Yesilkoy, Istanbul  
Tel. +90 212 465 36 31 34  
Fax +90 212 465 36 35

### ABU DHABI

All & Sons Business Center Office no.201  
All Khalfan rached Al Mulawa Al Dhahin Bldg  
Plot no 29, Al Ain Road, Umm Al nar  
Tel. +971 2 5102151  
Fax. +971 2 5102571

### JAPAN HEAD OFFICE

3-14-15 Botan Koto-ku  
Tokyo 135 8482, JAPAN  
Tel. 81 3 3642 8181  
Fax 81 3 3643 7094  
E-mail [e-public@mayekawa.co.jp](mailto:e-public@mayekawa.co.jp)

### MAYEKAWA Europe nv/sa

Leuvensesteenweg 605  
1930 Zaventem - Belgium  
Tel.+32 2 757 90 75  
Fax +32 2 757 90 23  
<http://www.mayekawa.eu>  
E-mail [info@mayekawa.eu](mailto:info@mayekawa.eu)